

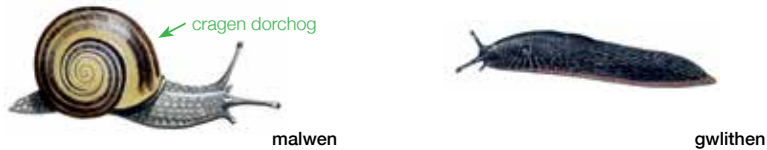
Arachnidau

- 8 coes



Molysgiaid

- Dim coesau
- Symud ar haen denau o lysnafedd



Amdroedion

- I'w gweld ar y ddaear yn aml, ond yn dringo ar blanhigion weithiau



Cramenogion

- 14 coes
- Corff haengaled

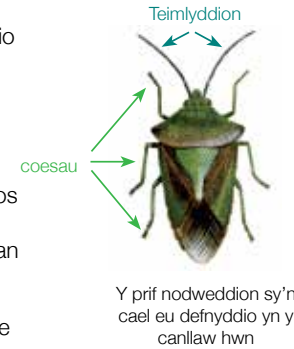


Mae perthi'n rhoi cartref a bwyd i amrywiaeth eang o infertebratau. Bydd y canllaw plyg hwn yn eich helpu i adnabod yr infertebratau a welwch wrth gymryd rhan yn **Arolwg Bioamrywiaeth OPAL**.

Anifeiliaid di-asgwrn-cefn yw infertebratau. Maen nhw'n amrywio mewn siâp, maint a lliw. Mae'r siart hwn yn cynnwys y rhai rydych chi'n fwyaf tebygol o'u gweld mewn perth: pryfed, arachnidau, molysgiaid, amldroedion a chramenogion.

Mae mwy na 24,000 o rywogaethau o bryfed ym Mhrydain a sawl math arall o infertebrat, felly does dim posibil i'r canllaw hwn ddangos pob un ohonyn nhw. Os ydych chi'n dod ar draws infertebrat na allwch chi ei adnabod, cofnodwch ef fel un 'arall' ac ewch i'n gwefan i gael rhagor o help i'w adnabod.

Mae'n bosib y dewch chi ar draws epil rhai infertebratau hefyd. Mae gan lawer o bryfed gylch bywyd pedwar cam: **wy - larfa - chwiler - oedolyn**. Gall y larfa a'r chwiler fod yn anodd eu hadnabod gan nad ydyn nhw'n edrych fel yr oedolyn bob amser.



Dechreuwch yma – sawl coes?

6 coes



Pryfed

8 coes



Arachnidau

dim coesau



Molysgiaid

llawer o goesau



Amdroedion a
chramenogion



Wedi dod o hyd i lindysyn? Lindys yw larfa gloynnod byw a gwyfynod, sy'n **bryfed**.

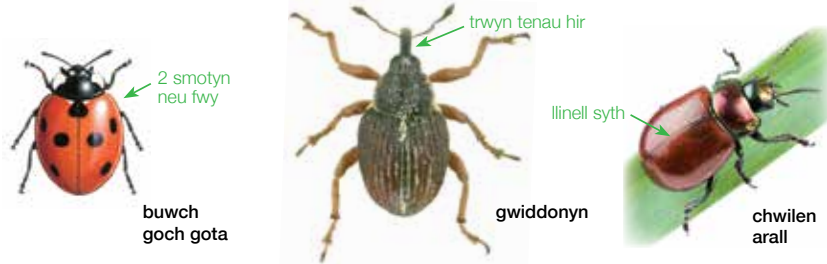
Nawr ceisiwch enwi'r infertebratau gan ddefnyddio'r canllaw hwn

Pryfed

- 6 choes
- Corff wedi'i rannu'n 3 rhan
- Adenydd ganddyn nhw fel arfer (ond yn gallu bod yn anodd eu gweld)

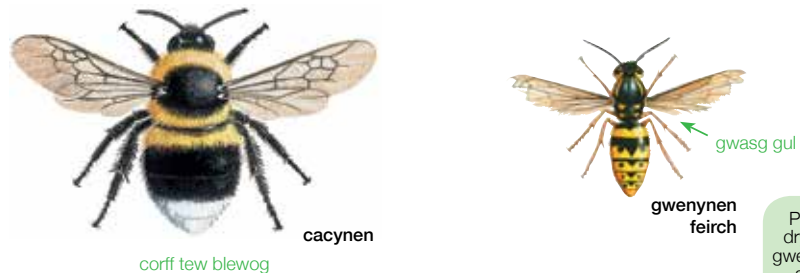
Chwilod

Mae chwilod yn amrywio o ran maint, siâp a lliw. Mae'r adenydd wedi'u cuddio o dan gasys adenydd caled sy'n cwrdd mewn llinell syth yn y canol fel rheol.



Gwenyn a gwenyn meirch

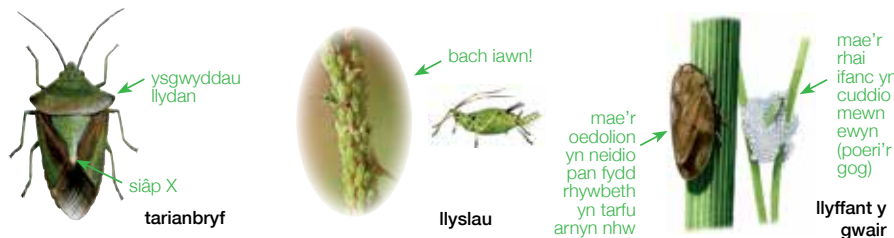
Mae gan wenyng a gwenyn meirch ddau bâr o adenydd, ond gallant fod yn anodd eu gweld. Mae ganddyn nhw gyrff streipiog gan amlaf. Mae gan wenyng a gwenyn meirch deimlyddion hir. Mae gwenyn yn flewog fel arfer, ond mae gwenyn meirch yn llai tebygol o fod yn flewog.



Peidiwch â drysu rhwng gwenyn meirch a phryfed hofran

Trychfilod

Mae trychfilod go iawn yn amrywio o ran maint, siâp a lliw. Mae ganddyn nhw gegau arbennig ar gyfer sugno sudd (ond mae'r rhain yn gallu bod yn anodd eu gweld).



Pryfed

Glöynnod byw a gwyfynod

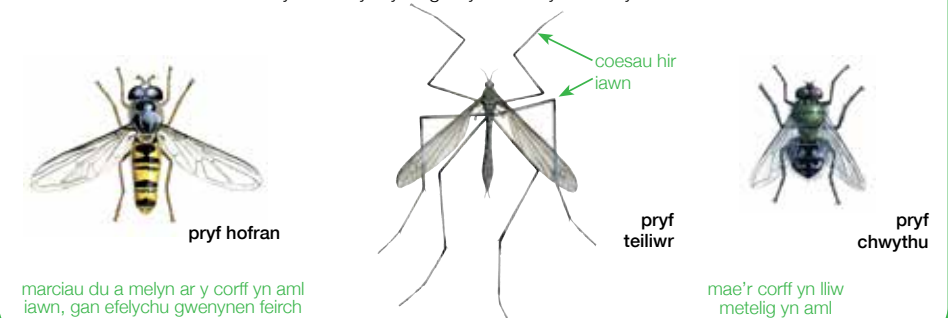


Nid oes unrhyw un nodwedd sy'n gwahaniaethu rhwng glöynnod byw a gwyfynod.

- Mae teimlyddion y rhan fwyaf o löynnod byw yn bentsgwar (fel dwrn ar waelod braich). Nid yw teimlyddion y rhan fwyaf o wyfynod yn bentsgwar.
- Mae glöynnod byw fel arfer yn cau eu hadenydd yn syth i fyny uwchben eu cyrff. Gan amlaf, mae gwyfynod yn gorffwys gyda'u hadenydd yn llorweddol neu uwchben eu cyrff mewn siâp triongl.

Pryfed go iawn

Dim ond un pâr o adenydd sydd gan bryfed go iawn. Teimlyddion byr sydd gan y rhan fwyaf ohonyn nhw.



Pryfed eraill

