


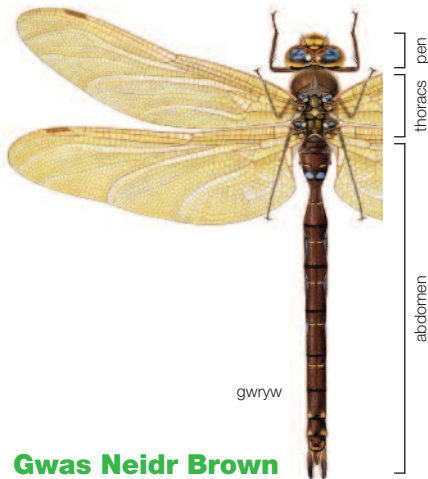
Beth arall sy'n byw wrth y pwll?

Craffu ar Weision y Neidr a Mursennod

Gweision y neidr a mursennod yw acrobataid byd y pryfed ac mae eu lliwiau trawiadol yn arwydd sicr fod yr haf wedi cyrraedd. Maen nhw'n ysglyfaethwyr medrus oherwydd eu bod yn gallu gweld yn rhagorol, gan hedfan ar gyflymder o hyd at 22.5 milltir yr awr (36 km yr awr). Mae'r rhywogaethau a welwn ni heddiw bron yn union yr un fath â'r rhai a arferai hedfan dros 300 miliwn o flynyddoedd yn ôl. Mae 42 o rywogaethau yn byw trwy gydol y flwyddyn yn y DU. Mae'r siart hwn yn dangos chwe rhywogaeth sy'n hawdd eu hadnabod y gallech eu gweld wrth dreulio amser o gwmpas y pwll yn cwblhau **Arolwg Dŵr OPAL**.  Mae'r symbol hwn yn dangos y tymor hedfan ar gyfer pob rhywogaeth.

GAIR O GYNGOR Peidiwch â cheisio adnabod gweision y neidr neu mursennod wrth iddyn nhw hedfan heibio – maen nhw'n llawer rhy gyflym. Arhoswch iddyn nhw lanio, wedyn fe allwch eu gweld yn iawn. Mae pob llun yn dangos eu gwir faint.

Rhowch wybod i ni am y pethau welsoch chi! Mae'n reit bwysig i ni ddod i wybod pa fath o weision y neidr a mursennod sy'n byw o'ch cwmpas chi. Cofnodwch y rhai a welsoch chi yn: www.OPALexplorenature.org.



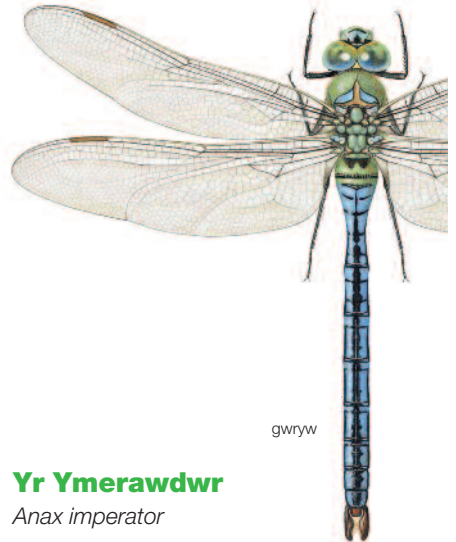
Gwas Neidr Brown

Aeshna grandis

Brown yw ei liw ac mae ganddo adenydd ag arlliw ambr. Mae smotiau glas ar ochrau'r gwryw. Fe'u gwelir yn agos at ddŵr, neu mewn coetir ac ar hyd perthi yn hela am fwyd.



Diwedd Mehefin tan ddechrau mis Hydref



Yr Ymerawdwr

Anax imperator

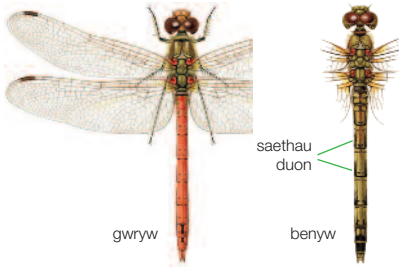
Dyma'r mwyaf o weision y neidr y DU. Mae gan y gwryw abdomen glas llachar a thoracs gwyrdd. Mae'r fenyw yn wyrdd i gyd ac mae llinell dywyll ar hyd canol y ddau ryw. Fe'u gwelir ger pyllau, llynnoedd a chamlesi sy'n llawn llystyfiant.



Diwedd Mai tan ddechrau Medi



Dylech gymryd gofal bob amser wrth weithio'n agos at ddŵr: darllenwch y canllawiau iechyd a diogelwch yn: www.rosipa.com/leisure-safety/advice-and-information/watersafety



gwryw

benyw

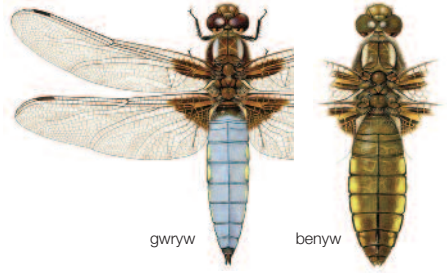
Gwäell Gyffredin

Sympetrum striolatum

Mae gan y gwryw abdomen oren/coch. Mae'r rhai benyw yn felyn neu'n frown golau gyda saethau duon. Mae streipiau melyn ar goesau'r ddau ryw. Byddwch yn eu gweld yn agos at ddŵr yn sefyll ar arwynebau cynnes yn aml.



Canol Mehefin tan ddiwedd mis Hydref



gwryw

benyw

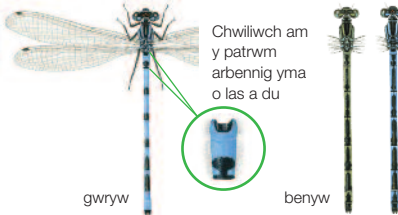
Picellwyr Praff

Libellula depressa

Mae corff y Picellwyr Praff yn arbennig o lydan. Mae'r gwryw yn las golau gyda smotiau melyn ar yr ochr. Mae'r fenyw yn felynfrown, ac weithiau fe'i gwelwch yn gollwng wyau i mewn i'r ddŵr.



Mai tan ddiwedd Gorffennaf



gwryw

benyw

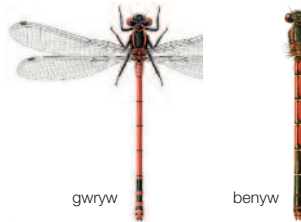
Mursen Las Gyffredin

Enallagma cyathigerum

Yn aml iawn, gwelir y rhai gwryw glas llachar, sy'n gallu hedfan yn gyflym, yn agos at ddŵr sy'n llifo' ar araf neu ddŵr llonydd. Peidiwch â'u camgymryd am y Fursen Las Asur – cofiwch edrych am y patrwm penodol hwn o las a du. Gall y rhai benyw fod yn las neu'n llwydwyrd gyda marciau duon.



Canol Mai hyd ddiwedd Medi



gwryw

benyw

Mursen Fawr Goch

Pyrhosoma nymphula

Mae hon yn fwy cyffredin na'r Wäell Gyffredin. Mae'r gwryw yn goch yn bennaf, gyda blaen du i'r corff, coesau duon a llygaid coch, hynod. Mae'r fenyw fel rheol yn dywyllach a chanddi llygaid duon. Fe'u gwelwch yn agos at ddŵr llonydd, neu ddŵr sy'n symud yn araf.



Canol Ebrill tan ddechrau Medi



Prosiect Dragonflies in Focus – mae rhywogaethau o weision y neidr dan fygythiad yn sgîl newid yn yr hinsawdd a dinistrio cynefinoedd, a dyma pam mae'r British Dragonfly Society wedi lansio prosiect o'r enw Dragonflies in Focus. Bydd y prosiect yn para am 5 mlynedd ac mae'n cynnwys arolwg cenedlaethol i gynhyrchu atlas newydd o ddsbarthiad cyfredol gweision y neidr Prydain. Trwy ddeall a dysgu pa mor gyflym mae gweision y neidr yn symud, gallwn ddarparu gwell cynlluniau cadwraeth ar gyfer y dyfodol, er mwyn rhoi'r cyfle gorau i fywyd gwyllt ymateb i newid. Gallwch gymryd rhan trwy fynd i www.dragonflysoc.org.uk

Testun gan Steve Pentice (British Dragonfly Society) a Lucy Carter (Natural History Museum). Mae hawlfraint y darluniau yn perthyn i © Richard Lewington ac fe'u hatgynhyrwyd gyda chaniatâd *Field Guide to the Dragonflies and Damselflies of Great Britain and Ireland*.